

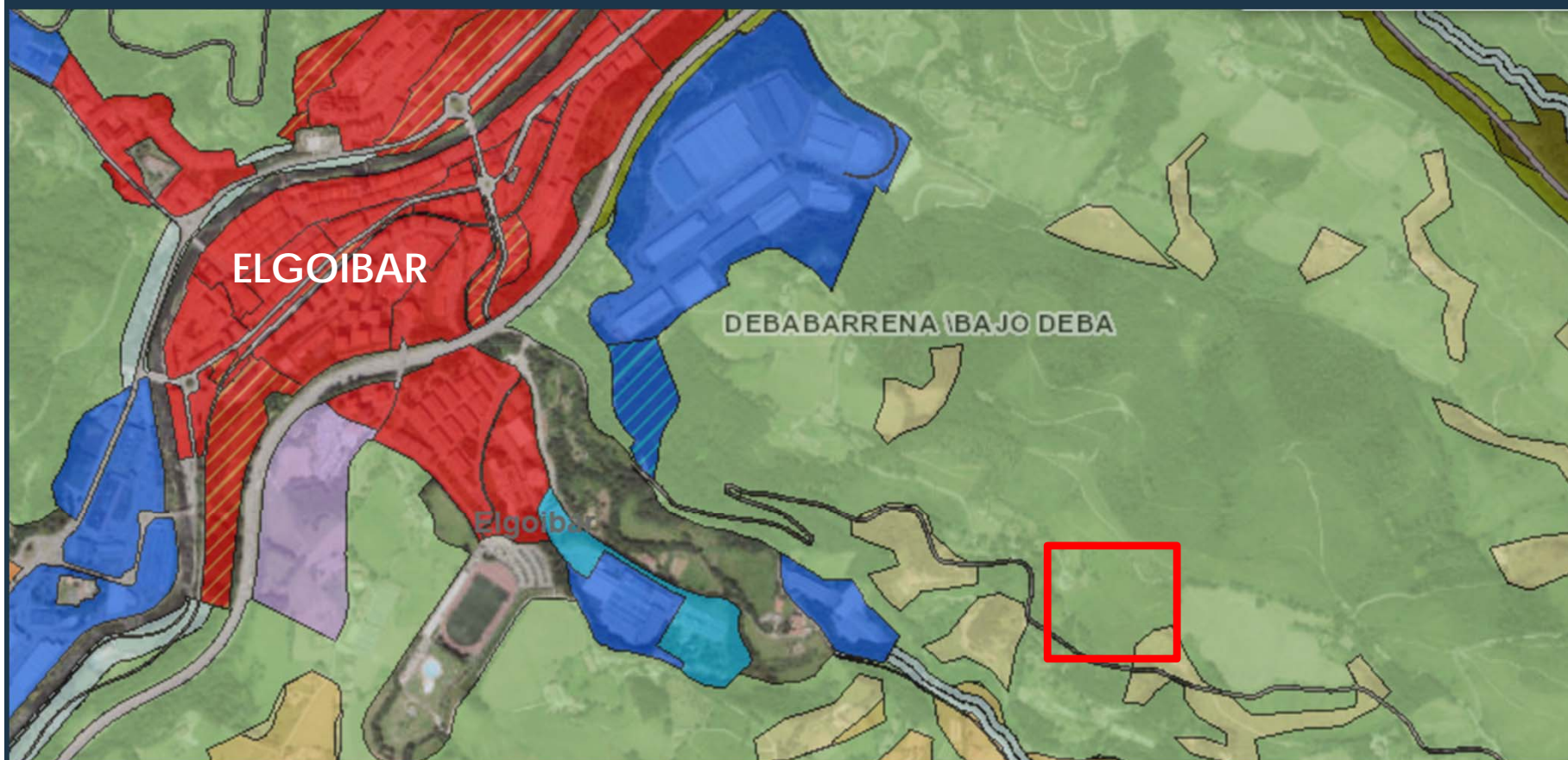
Espedientea / Expediente	3HI-023/24-P08
Txostena / Ponencia	Lurralde Plangintza eta Hiri Agendaren Zuzendaritza Dirección de Planificación Territorial y Agenda Urbana
Gaia / Asunto	Elgoibarren Ekiola parke fotovoltaiko bat egiteko Plan Berezia Plan Especial para la implantación de un parque fotovoltaico Ekiola en Elgoibar
Indarrean dagoen plangintza Planeamiento vigente	HAP0a, 2013ko urtarrilaren 22an onartuta PGOU aprobado el 22 de enero de 2013
Udala / Municipio	Elgoibar (Gipuzkoa)
Eremu Funtzionala Área Funcional	Debabarrena Bajo Deba

Aldaketaren helburua den eremuaren kokapena

Situación del ámbito objeto de la modificación



UDAL PLAN



Plan Bereziaren
eremua (21.129 m²)

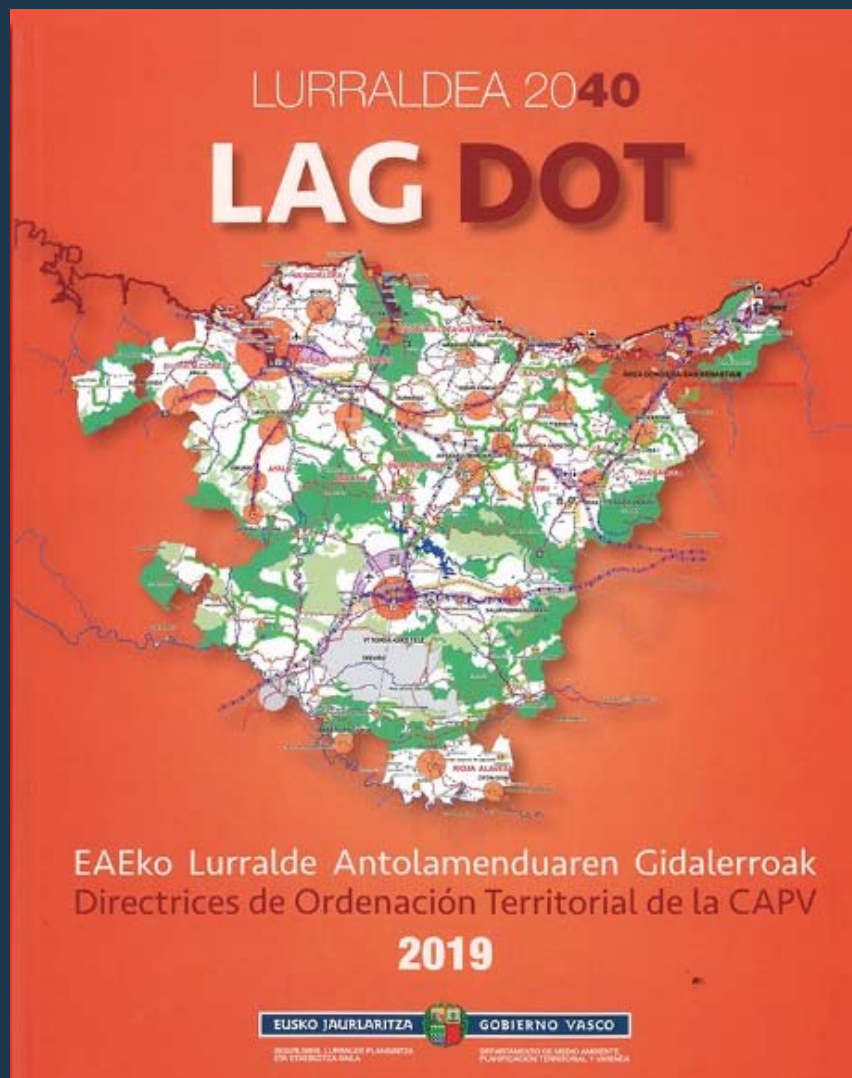


Proposatutako Zonifikazio zehaztuta

Zonificación pormenorizada propuesta



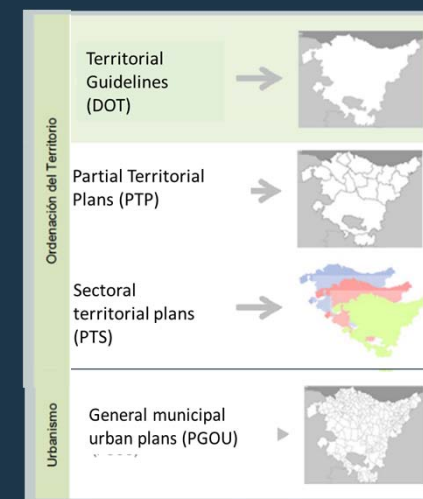
Indarrean dauden lurralde antolamenduko agiriei egokitzea Adecuación a las figuras de ordenación territorial vigentes



EAEko Lurralde Antolamenduaren Gidalerroak Directrices de Ordenación Territorial de la CAPV.

Apartado 8.2 en materia de energía. **Objetivos:**

- Aumentar la eficiencia energética y la utilización de fuentes de energías renovables.
- Reducir el consumo de petróleo y de emisión de gases de efecto invernadero establecidos en la Estrategia Energética de Euskadi 2030 y en la Estrategia Vasca de Cambio Climático.



Nekazaritza eta Basozaintzako LPS

PTS Agroforestal



Plan Berezia
eremua

USOS	CATEGORÍAS DE ORDENACIÓN							MEJORA AMBIENTAL	PROTECCIÓN DE AGUAS SUPERFICIALES
	AGROGANADERO Y CAMPIÑA		MONTE						
	Estratégico	Paisaje Transición	Forestal-Monte Ralo	Forestal	Pastos Montanos	Pastos montanos-Roquedos			
PROTECCIÓN AMBIENTAL									
Mejora Ambiental	2	2	1	2	2	2	2	1*	1
OCIO Y ESPARCIMIENTO									
Recreo extensivo	2	2	2	2	2	2	2	2	-
Adaptación y uso de áreas de recreo intensivo	2a	2a	2a	2a	2a	3	2a	2a	-
Construcciones y grandes instalaciones ligadas al recreo intensivo	2a**	3a**	2a	2a	2a	3a	3	3a	-
Actividades cinegéticas y piscícolas	2	2	2	2	2	2	2	2	2
APROVECHAMIENTO DE RECURSOS PRIMARIOS									
Prácticas agrarias	1	1*	2*	2a*	3	3	3	3	2*
Construcciones relacionadas con explotación agraria	2a	2a*	3a*	3a*	3	3	3	3	3
Prácticas ganaderas	2	2	2*	2*	1*	2*	2*	2*	2*
Construcciones relacionadas con explotación ganadera	2a*	2a*	3a*	3a*	3a*	3	3	3	3
Prácticas forestales	2a*	2*	1*	1*	2*	2*	1*	2*	2*
Construc. relacionadas con explotación forestal	3a	2a	2a	2a	3	3	3	3	3
Industrias Agrarias	2a**	3a**	2a	3a	3a	3	3	3	3
Actividades extractivas	-	-	-	-	-	-	-	-	-
INFRAESTRUCTURAS									
Vías de transporte ¹	-	-	-	-	-	-	-	-	-
Caminos rurales y pistas	2a	2a	2a	2a	2a*	3	2a	2a	-
Líneas de tendido aéreo	2a	2a	2a	2a	3a	3	2a	2a	-
Líneas subterráneas	2a	2a	2a	2a	3a	3a	2a	2a	-
Inst. Técnicas de Servicios Tipo A	2a**	3a**	2a	2a	2a	3a	2a	2a	-
Inst. Técnicas de Servicios Tipo B	2a	2a	2a	2a	2a	3a	2a	2a	-
Edificios particulares de carácter edificado	2a	2a	2a	2a	2a	3a	2a	2a	-
USOS EDIFICATORIOS									
Crecim. apoyados en núcleos preexistentes	2b	2b	2b	2b	3	3	2b	2b	-
Crecim. no apoyados en núcleos preexistentes	3	3	3	3	3	3	3	3	-
Edificios de Utilidad Pública e Interés S.	2a**	3a**	2a	2a	3a	3a	2a	2a	-
Resid. aislado vinculado a explotación	2a*	2a*	3a	3a	3a	3	3	3	3
Resid. aislado no vinculado a explotación	3	3	3	3	3	3	3	3	-
Instalaciones peligrosas	2a**	3a**	2a	2a	3	3	2a	2a	-

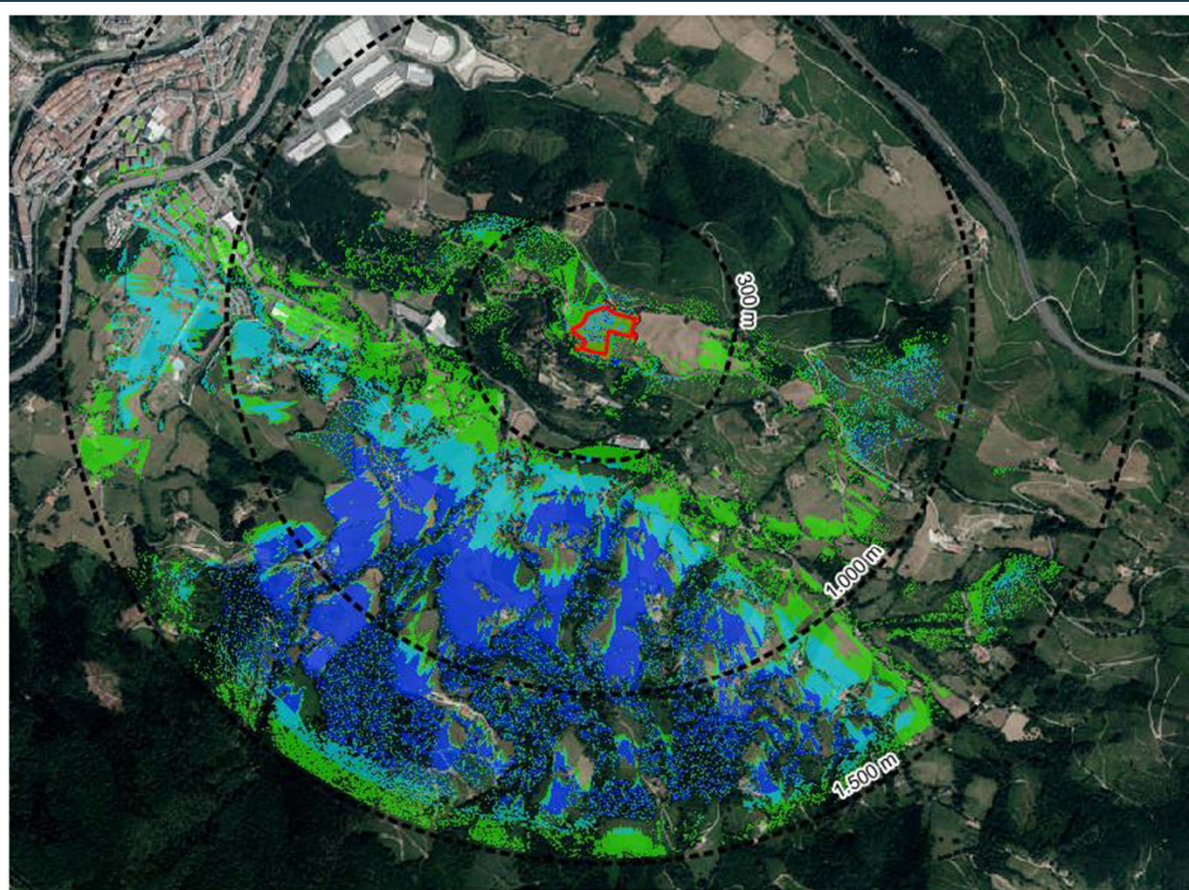
* : Usos agroforestales con matizaciones en este PTS o a concretar por el ordenamiento foral
 ** : Usos agroforestales con diferente regulación en la categoría Alto Valor Estratégico para las Áreas Funcionales de Álava Central y Laguardia (2a) que para el resto de la CAPV (3a).
 - : Usos a regular desde otros documentos de planeamiento

Forestal Paisaje Rural de Transición



Paisaia afekzioa

Afección paisajística



Parcela

Visibilidad de la parcela

- Visibilidad escasa
- Visibilidad parcial
- Visibilidad completa

Distancias de visión

- Hasta 300 m. Visión nítida
- 300 - 1.000 m. Visión difusa
- 1.000 - 1.500 m. Visión muy difusa
- Más de 1.500 m. Visión general

